

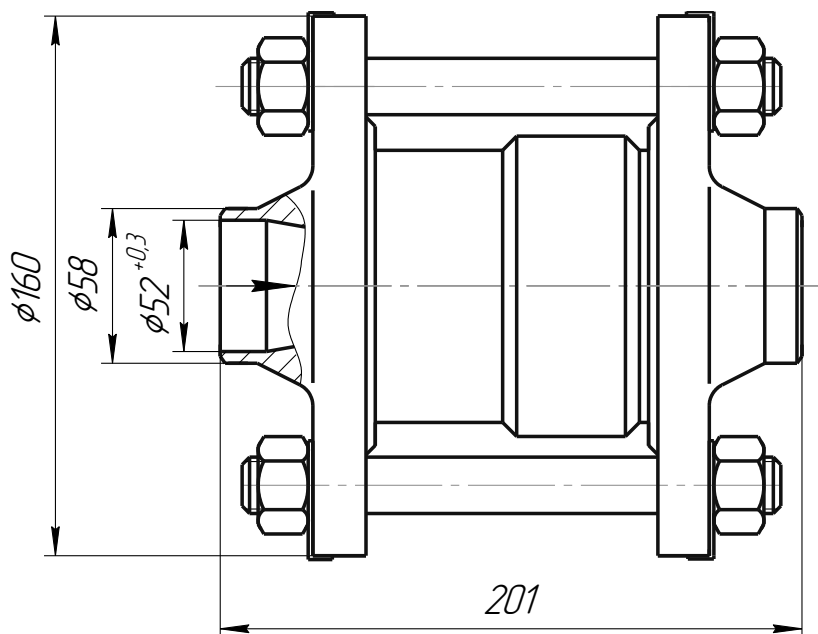


ЦКБА

Центральное конструкторское бюро арматуростроения

Клапан обратный DN 50, PN 16

ЦКБ Р41513



- ❑ **Назначение** – предназначен для установки на трубопроводах с целью предотвращения обратного потока среды и пропуска ее в прямом направлении с минимальным сопротивлением.
- ❑ **Условия эксплуатации** – климатическое исполнение У, категория размещения 2, тип атмосферы II по ГОСТ 15150-69.
- ❑ **Рабочая среда** – газообразная и жидкая.
- ❑ **Номинальное давление PN** – 1,6 МПа (16 кгс/см²).
- ❑ **Максимальная температура рабочей среды** – 100 °С.
- ❑ **Направление потока рабочей среды:**
 - в штатном режиме – одностороннее по стрелке на корпусе (под золотник);
 - в аварийном режиме – на золотник.
- ❑ **Установочное положение** – любое, с направлением подачи среды по стрелке на корпусе.
- ❑ **Уплотнение в затворе** – металл по металлу.
- ❑ **Допустимые утечки в затворе:**
 - 10 см³/мин (по воздуху);
 - 3 см³/мин (по воде).
- ❑ **Коэффициент сопротивления ξ** – не более 5,0.
- ❑ **Материал основных деталей** – сталь 20.
- ❑ **Тип присоединения** – на сварке, стяжное, между ответными фланцами. Присоединительные размеры фланцев по ГОСТ 12815-80, исполнение 5.
- ❑ **Масса** – не более 9,1 кг.
- ❑ **Изготовление и поставка** – по ТУ 3742-276-34390194-2011.

При поставке для АЭС:

- ❑ **Класс безопасности и назначения** – 4 по НП-001-97.
- ❑ **Категория сейсмостойкости** – II по НП-031-01.
- ❑ **Тип разделки** – 1-23 (С-23) по ПН АЭ Г-7-009-89:
Стыкуемая труба Дн x S – 57x3 мм.
Диаметр расточки, Dp – 52^{+0,3} мм.